



# 泉だより

3月号

ちびこランド熱田園



(ホームページ)

<http://type.5set.jp/atsutaen/>

いつの間にか日が高くなり、その和気やかな日差しの中に春の訪れを感じるようになりました。子どもたちの成長と同様に、月日の経つのは早いもので、平成20年度も終わろうとしています。1年間を無事に送ることができたのも、保護者の皆様のご理解ご協力あってこそだと、職員一同バより感謝致しております。

## 3月3日は、耳の日

家庭でテレビの音を大きくしていたり、呼んでも返事をしなかったりすることはありませんか？ かせ"をひいた後には、中耳炎にかかることも多いので注意が必要です。あれ？と感じたら念のため、耳鼻科を受診しておきましょう！

### （急性中耳炎とは...）

鼻の粘膜に穴が、かせ"をひいた後に起こります。のどや鼻について細菌が、咳やくしゃみにより耳管を通して中耳に入り、炎症を起こす病気です。2日ほどで鼓膜が破れ、耳たれが出ると、耳の痛みも熱もなくなります。病気が治ったわけではないので、必ず医師の診断を受けましょう。

#### 主な症状

耳のあたりを押すと痛かったり、自分が触ったり、夜泣きや、首を振るなどの症状が現れます。症状が進むと、耳たれが出ます。子どもが、耳をひたすらに舐めると、木製箸の更が、見られたら、気を付けましょう。

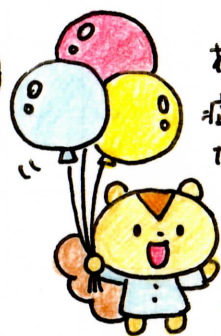


携帯サイト  
OPEN!



## ～毎年増えている花粉症とは？～

花粉が原因で、目や鼻に出してくるアレルギー症状です。花粉が飛んでいる時期は、ずいぶん悩まされます。症状としては…目のかゆみ、まぶたのはれ、水のような鼻水が止まらない、くしゃみが連続して出るなどですが、個人差があります。花粉症かな？と思ったら病院で原因となる花粉を調べてもらい、治療の相談をしましょう。



## 3月の予定

- 2日(月) 身体測定
- 18日(水) 避難訓練
- 31日(火) お誕生日会
- 3日・10日・17日・24日 英語教室
- 2日・16日 リトミック教室

## ☆ひなまつり☆

3月3日は、女の子の節句、ひなまつりです。しまっておいたおひなさま道具を子どもたちと運び出し、箱からひとつひとつ取り出してみましょう。おひなさまの由来を説明しながら、子どもたちとひな壇に飾り、おみけ下さい。ひなまつり当日は、子どもたちの成長を願ってお祝いしましょう。



## 歌

- ♪ ビヨビヨひよこ
- ♪ みんなのりもの

## おすすめ絵本

「のはらのひなまつり」  
神沢利子/作  
色紙で作った、おひなさまが風で飛ばされた。  
「追いかけていくと...」  
さまさまお森の動物  
たちの登場が楽しい絵本です。